



SEMANA SANTA EN JAPÓN ENTRE CEREZOS Y MONTAÑAS

22 MAR - 4 ABR 2027 - 14 días / 11 noches

Tokio, Inuyama, Takayama, Shirakawa-go, Kanazawa, Awara Onsen, Fukui, Kioto,
Arashiyama, Fushimi Inari



JAPANSPECIALIST
Lifetime adventures since 1912

Descubre lo mejor de Japón en su estación más radiante, la primavera, en compañía de un guía de habla hispana

Te invitamos a una aventura inolvidable por Japón desde finales de marzo. Acompañados por nuestro guía experto, descubriremos las maravillas naturales, culturales y culinarias que hacen de Japón un destino único.

Diseñado para viajeros que buscan vivir el Japón más auténtico, este itinerario revela los tesoros de Kioto, la modernidad de Tokio y el encanto histórico de Kanazawa. Desde las tradicionales casas de estilo Gassho-zukuri de Shirakawago hasta la tranquilidad de Awara Onsen, un balneario tradicional con más de 140 años de historia. Cada día está repleto de nuevos rincones de Japón por recorrer.

Te sumergirás en la historia de Kioto, descubriendo el resplandeciente Pabellón Dorado, pasearás por el mágico bosque de bambú de Arashiyama, conocerás el encanto feudal de la histórica Inuyama y te adentrarás en Fukui, una de las joyas ocultas del Japón menos masificado.

Además, disfrutarás de cenas locales, experiencias culturales como una ceremonia del té o una cena amenizada por una aprendiz de geisha, y momentos de relajación en un alojamiento tradicional japonés con baño termal.

¡Saca partido a tus vacaciones de Semana Santa en Japón!

 En grupo guiado. Máximo 25 participantes.

 Del 22 MAR – 4 ABR 2027 - 14 días/ 11 noches.



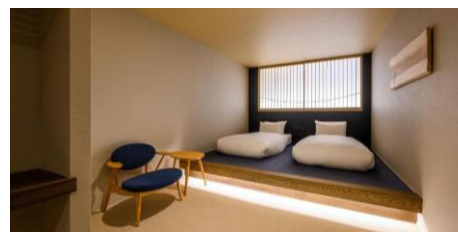
VUELOS desde Madrid

Vuelo	Fecha	Trayecto	Horario
IB281	22 MAR	Madrid – Tokio (Narita)	20:15-18:25 (23 MAR)
IB282	3 ABR	Tokio (Narita) – Madrid	22:10-06:45 (4 ABR)

*Consultar suplemento para salidas desde otras ciudades.

Alojamientos seleccionados

Tokio	2 noches	Hotel Keihan Tsukiji Ginza Grande
Takayama	1 noche	Hotel Wood
Kanazawa	1 noche	Daiwa Roynet Hotel Kanazawa Miyabi
Awara Onsen	1 noche	Grandia Housen
Kioto	4 noches	Mitsui Garden Hotel Kyoto Shijo
Tokio	2 noches	Hotel Keihan Tsukiji Ginza Grande



**Precio por persona en hab. doble:
5470€ + tasas aéreas (310€ aprox.)**

Suplemento por persona en habitación de doble uso individual 1000 €
Descuento por persona en habitación triple 100€



ITINERARIO

22 MAR España - Tokio

Salida desde Madrid en vuelo regular de Iberia con conexión desde otras ciudades.

23 MAR Tokio

Llegada al aeropuerto de Tokio (Narita). ¡Bienvenidos a Japón!

Una vez recogido el equipaje, nuestro guía nos esperará junto con el resto del grupo y, todos juntos, nos trasladaremos en un autocar a Tokio, la fascinante metrópolis que combina modernidad y tradición japonesa.

Buscaremos algo para cenar en algunos de los establecimientos que sigan abiertos, por supuesto contando con las recomendaciones de nuestro guía, y nos iremos al hotel a descansar. ¡Tenemos que empezar el día con energía para lo que veremos a partir de mañana!



24 MAR Tokio

Desayuno en el hotel.

Dedicaremos el día entero a conocer Tokio en profundidad.

Comenzaremos por el Parque de Ueno, uno de los más importantes de Tokio donde podremos ver los sakura florecidos y conocer un poco de historia frente a la estatua de Saigo Takamori, el legendario último samurái.



Seguiremos por el vibrante distrito de Asakusa, donde visitaremos el famoso Templo Senso-ji, el más antiguo de Tokio. Pasearemos por la icónica puerta Kaminarimon y recorreremos la calle comercial Nakamise, repleta de tiendas tradicionales donde podremos adquirir souvenirs únicos y degustar dulces típicos japoneses.

Nos dirigiremos hasta la base del Tokyo Skytree, la torre más alta de la metrópolis. Elegiremos libremente uno de los muchos restaurantes disponibles para almorzar y avanzaremos hasta la

torre de Tokio, donde sí nos subiremos para disfrutar de unas espectaculares vistas de toda la ciudad desde su plataforma principal.

Después, acudiremos a Azabudai Hills, el popular y moderno complejo urbano que combina arquitectura vanguardista, zonas verdes, tiendas, restaurantes y espacios culturales en pleno corazón de Tokio.

Por último, disfrutaremos de una cena de bienvenida en un restaurante local cerca del hotel. Será una excelente oportunidad para comenzar a saborear la gastronomía japonesa y conocer mejor a nuestros compañeros de viaje.

Incluido hoy: desayuno y cena

25 MAR Tokio - Inuyama - Takayama

Desayuno en el hotel.

Hoy dejaremos atrás la bulliciosa capital para adentrarnos en la belleza tradicional de Inuyama. Antes de salir, el equipaje principal será enviado directamente a Kioto por lo que solo necesitaremos llevar con nosotros lo esencial para las próximas noches.

Tomaremos el tren bala Shinkansen, que nos llevará cómodamente hasta Nagoya, y a continuación pondremos rumbo a Inuyama.

Nos acercaremos directamente hasta el Castillo de Inuyama que destaca por su elegante torre de madera y es considerado uno de los castillos mejores conservados de Japón.

Pasaremos por los alrededores del castillo y llegaremos hasta Inuyama Jokamachi, la antigua ciudad-castillo que creció alrededor de la fortaleza durante el periodo Edo. En este barrio histórico podremos disfrutar de un ambiente auténtico a la vez que recorreremos sus calles tradicionales repletas de casas de madera, tiendas artesanales y puestos de comida local.

Al finalizar la jornada, nos dirigiremos a Takayama, un pueblo en el corazón de los Alpes Japoneses, y haremos check-in en el hotel. Una vez asentados, cenaremos juntos en un restaurante local a dos minutos a pie del hotel.

Incluido hoy: desayuno y cena



26 MAR Takayama - Shirakawa-go - Kanazawa

Desayuno en el hotel y encuentro con el guía.

Nos pondremos los zapatos más cómodos que tengamos porque hoy recorreremos a pie Takayama. Empezaremos por el Miyagawa Morning Market, un mercado tradicional junto al río donde podremos descubrir productos locales, artesanía y el ambiente más auténtico de Takayama.



Seguiremos en dirección a Takayama Jinya, antigua sede del gobierno de Takayama, que nos permitirá conocer más sobre la sociedad y la vida durante el período Edo. Se trata de la única oficina administrativa del gobierno local que conserva su estructura original en Japón, de las aproximadamente 60 que existieron al final del shogunato.

Luego, caminaremos por Kami-Sannomachi, el casco antiguo de Takayama, famoso por sus casas y tiendas, que han sobrevivido al paso del tiempo, desde la era Edo. Esta zona, con sus calles estrechas y edificios históricos, ofrece una atmósfera encantadora.

Comeremos por nuestra cuenta, pasaremos todos juntos por el hotel para coger nuestras cosas y partiremos hacia Shirakawago, un pintoresco pueblo, declarado Patrimonio de la Humanidad por la UNESCO. Es popular por sus antiguas casas de estilo Gassho-zukuri, reconocidas por sus tejados de paja, diseñados para soportar grandes cantidades de nieve durante el invierno.

Recorreremos sus tranquilas calles, admirando el paisaje y, si queremos, podremos hasta visitar alguna de sus casas tradicionales para descubrir cómo era la vida en el Japón rural de antaño.

Por la tarde, nos dirigiremos hacia Kanazawa. Una vez allí, tendremos algo de tiempo para cenar por nuestra cuenta. Recomendamos el restaurante Suzu, situado en el propio hotel.

Incluido hoy: desayuno

27 MAR Kanazawa - Awara Onsen

Desayuno en el hotel.

Ha llegado el momento de conocer Kanazawa, una joya del Japón feudal que ha conservado su encanto a través de los siglos.

Comenzaremos por un paseo por el barrio samurái de Nagamachi, donde se conservan las antiguas residencias de samuráis, incluyendo la reconocida residencia Nomura. Sus muros de barro, canales y calles empedradas ofrecen una mirada auténtica al Japón del pasado.



También daremos un paseo por el barrio de Nishi Chaya, una antigua zona de casas de té donde aún se respira el ambiente del periodo Edo. Podremos descubrir sus callejuelas tradicionales con encantadoras fachadas de madera y entrar en alguna de sus tiendas o cafés de aires retro.

Después de un almuerzo libre, proseguiremos con la visita a uno de los jardines más famosos del país: Kenrokuen, considerado uno de los tres jardines más bellos de Japón. Su armonioso diseño paisajístico, lagos, puentes y casas de té nos invitan a pasear con calma y contemplar la tranquilidad del entorno.

Al terminar, nos desplazaremos a Awara Onsen, nuestro próximo destino. Esta noche la pasaremos en un ryokan, un alojamiento de auténtico estilo japonés. Disfrutaremos de tiempo libre para relajarnos en el jardín del ryokan o darnos un baño de aguas termales “onsen”.

La cena será una experiencia gastronómica Kaiseki en el ryokan, un exquisito banquete que incluirá una variedad de platos preparados con ingredientes locales y de temporada.

El resto del tiempo será libre para seguir disfrutando de los onsen o para empezar a descansar mercedamente al estilo tradicional japonés, en futones sobre el suelo de tatami – ¡increíblemente cómodos!

Incluido hoy: desayuno y cena

28 MAR Awara Onsen - Fukui - Kioto

Desayuno en el hotel de estilo tradicional.

Por la mañana, visitaremos el templo Daishizan Seidaiji donde se encuentra el imponente Echizen Daibutsu, una gran estatua de Buda de 17 metros de altura, incluso más alta que la de Nara.

Dentro del recinto del templo, también podremos admirar la pagoda Goju-no-to con una elegante estructura de cinco pisos y el salón principal llamado Kyuryuden, de arquitectura tradicional japonesa.



Almorzaremos con el grupo en un restaurante donde disfrutar de la cocina local rodeados de un paisaje tradicional japonés.

Ya más relajados, continuaremos hacia Eiheiji, uno de los templos zen más importantes de Japón, fundado en el siglo XIII. Este templo es famoso por su atmósfera serena y sus impresionantes edificios de madera rodeados de bosque. El lugar perfecto para combinar cultura con naturaleza.

Después, pondremos rumbo a Kioto. Recomendamos cenar por libre en un restaurante local para poder saborear la cocina típica de la región.

Incluido hoy: desayuno y almuerzo

29 MAR Kioto

Desayuno en el hotel.

Hoy admiraremos el Pabellón Dorado Kinkakuji, uno de los emblemas de Kioto con sus dos pisos superiores recubiertos de pan de oro.

Después, seguiremos recorriendo otros lugares que merece la pena visitar, como Kiyomizu-dera, un famoso templo con una plataforma de madera que ofrece vistas panorámicas de Kioto, especialmente bellas cuando los cerezos han florecido.



Además, pasaremos por las tradicionales Ninenzaka y Sannenzaka, dos calles históricas de Kioto llenas de tiendas de recuerdos y cafés tradicionales.

Tras un almuerzo libre, tendremos el placer de visitar el templo zen más antiguo de Kioto: el histórico Kennin-ji, fundado en 1902. Contemplaremos su jardín de rocas, donde cada elemento ha sido colocado conforme a la filosofía zen, teniendo en cuenta la naturaleza y el equilibrio entre el espacio, la armonía y la contemplación.

Nos trasladaremos al área de Gion, conocida por preservar la cultura tradicional japonesa. Con sus antiguas casas de madera, calles empedradas y la posibilidad de encontrarse con geishas y maikos, Gion abre una ventana al pasado feudal de Japón.

Para sumergirnos de pleno en la cultura y la historia de la ciudad, hemos organizado una cena con espectáculo oficiada por una Maiko, aprendiz de geisha.

Incluido hoy: desayuno y cena

30 MAR Kioto - Arashiyama - Fushimi Inari - Kioto

Desayunaremos en el hotel y nos dirigiremos en tren a Arashiyama, una pintoresca zona al oeste de Kioto conocida por su belleza natural y su ambiente tradicional.

Visitaremos el templo Tenryu-ji, declarado Patrimonio de la Humanidad por la UNESCO, y el bosque de bambú de Sagano, una de las visitas imprescindibles de Kioto. Aquí caminaremos entre altos bambúes que se elevan hacia el cielo, disfrutando de la atmósfera única que crea este pintoresco bosque.



Almorzaremos por libre y, con las energías recargadas, nos dirigiremos a Fushimi Inari Taisha, el santuario sintoísta conocido por sus miles de torii rojos que forman túneles a lo largo de un sendero hasta la cima del Monte Inari. Es uno de los santuarios más emblemáticos de Kioto y además cuenta con unas vistas espectaculares de la ciudad desde la cima.

Regresaremos al hotel en Kioto y dispondremos de algo de tiempo para pasear y cenar en el restaurante de nuestra preferencia.

Incluido hoy: desayuno

31 MAR Kioto

Desayuno en el hotel

Empezaremos el día con una actividad que encantará a todos los amantes de la cultura japonesa: una auténtica ceremonia del té. Cuando haya finalizado esta experiencia única, nos dirigiremos al mercado de Nishiki.

Tras pasear entre los puestos de comida del mercado de Nishiki, tendremos el resto del día libre para disfrutar de la tarde a nuestro aire con las sugerencias de nuestro guía.

Incluido hoy: desayuno



1 ABR Kioto - Tokio

Después de desayunar en el hotel, tomaremos el tren bala (Shinkansen) hacia Tokio. Gracias a nuestro estupendo guía, podremos aprovechar el día al máximo.

Dejaremos el equipaje en nuestro céntrico hotel y acudiremos al famoso mercado de Tsukiji, perfecto para abrir el apetito antes de la comida gracias a sus puestos con snacks tradicionales, marisco y pescado fresco. Elegiremos uno de los restaurantes cercanos para almorzar por nuestra cuenta y continuaremos con las visitas de la tarde.



Visitaremos el Santuario Meiji, uno de los más importantes de Japón, dedicado al emperador Meiji y su esposa. Este santuario sintoísta se encuentra en un frondoso bosque en pleno centro de la ciudad, ofreciendo un espacio de paz y contemplación.

Desde allí, bajaremos por la animada calle Takeshita-dori, en el barrio de Harajuku, conocida por su vibrante cultura juvenil, tiendas únicas y ambiente moderno. Aquí podremos ver una faceta divertida y creativa de la moda japonesa.

Pararemos en el icónico cruce de Shibuya, uno de los lugares más fotografiados del mundo. Viviremos la experiencia de cruzar entre cientos de personas, en un lugar que refleja perfectamente el ritmo y la energía de la ciudad.

Regresaremos juntos al hotel y cenaremos en el restaurante que más nos apetezca.

Incluido hoy: desayuno

2 ABR Tokio

Desayunaremos en el hotel y nos juntaremos con el resto del grupo para seguir adentrándonos en otros barrios de Tokio.

Nos montaremos en el Yurikamome, el tren automático sin conductor que recorre la zona de la bahía de Tokio, desde el que se pueden contemplar estupendas vistas de Odaiba.

Una vez nos bajemos, daremos un paseo por Odaiba, una isla artificial de estilo futurista con centros comerciales, zonas de ocio y una pequeña playa artificial junto a la bahía desde la que se puede ver el skyline de Tokio en el horizonte.



A partir de ahora, podremos elegir entre volver al hotel con nuestro guía o permanecer más tiempo en esta amplia zona por nuestra cuenta.

Almorzaremos donde nos convenga y, por la tarde, nos volveremos a reunir para pasear por el barrio de Shinjuku, donde se encuentran las encantadoras calles de Omoide Yokocho con sus pequeños restaurantes con espacio para tan solo unos pocos comensales, y Kabukicho, el corazón del entretenimiento nocturno de Tokio.

Será aquí donde celebremos nuestra cena de despedida en un restaurante local. Terminaremos el día regresando al hotel para descansar.

Incluido hoy: desayuno y cena

3 ABR Tokio – España

Saborearemos el último desayuno en el hotel y aprovecharemos para explorar los últimos rincones de Tokio con total libertad.

Por la tarde, con mucha pena por decir adiós a Tokio, nos trasladaremos al aeropuerto para poder tomar el vuelo directo de Iberia que nos lleve de vuelta a España.

Opcional: Al reservar tu viaje, puedes solicitar un late check-out con un suplemento para disfrutar de tu habitación hasta más tarde y aprovechar al máximo tu último día. Consulta precio y disponibilidad al hacer la reserva.

Incluido hoy: desayuno

4 ABR Llegada a España

¡Llegada a España tras haber disfrutado de dos semanas increíbles en Japón!



Total: 14 días / 11 noches

El precio incluye

- Vuelos en línea regular con la compañía Iberia en clase turista.
- 11 noches de estancia en régimen de alojamiento y desayuno.
- 11 desayunos, 1 almuerzo y 5 cenas.
- Los traslados descritos en el itinerario, acompañados por guía o asistente de habla hispana. (Dependiendo del número de participantes algunos traslados podrán ser en transporte público.)
- Las visitas descritas en el itinerario, acompañadas por guía de habla hispana.
- Entradas a los monumentos mencionados en el programa.
- JR Billete de Tren descritos en el itinerario y categoría turista.
- Servicio de envío de equipaje 2 veces (1 maleta por persona).
- Seguro básico de viaje asistencia en viaje de Mapfre.

El precio NO incluye

- Tasas aéreas (sujetas a revisión hasta el momento de la emisión).
- Gastos de índole particular.
- Bebidas durante las comidas y/o cenas.
- Cualquier otro servicio no mencionado anteriormente.
- Seguro de cancelación y/u otros seguros opcionales.
- Vuelo doméstico si se requiere una conexión desde otras ciudades.
- Coste de late check-out el último día. Consulta precio y disponibilidad.

INTERNET

Si algo es básico hoy en día, es internet, y si además estás de viaje, esto se hace casi indispensable.

Para poder estar siempre conectados, os ofrecemos las siguientes soluciones de internet, ya preferiréis una tarjeta SIM o un dispositivo router:

Tarjetas SIM HOLAFLY

Es la forma más cómoda y práctica de tener internet en Japón. Se trata de una tarjeta SIM electrónica que debes solicitar antes de tu viaje. Te enviarán toda la información por un email con un código para utilizar tu tarjeta SIM y tener internet en Japón en todo momento. Puedes contratarla directamente en la web de Hola Fly utilizando nuestro código descuento: **5JAPANSPECIALIST**

<https://esim.holafly.com/es/>

Router NINJA WIFI

Otra solución de internet es el router WIFI al que se pueden conectar hasta 5 dispositivos sin perder velocidad de internet. El router es un pequeño aparato que debéis llevar con vosotros y con alcance limitado. Funciona con una batería que se carga mediante USB. La duración de la batería es aproximadamente de 6 horas.

Puedes contratar tu router directamente en la web de Ninja Wifi utilizando nuestro descuento:

JPS20

<https://ninjawifi.com/>

LA IMPORTANCIA DE LOS SEGUROS DE VIAJE

En vuestro viaje ya tenéis incluida la póliza de seguro MAPFRE BÁSICO (698-200) que os cubrirá en caso de necesitar asistencia médica en destino.

Además, en caso de no disponer de ningún seguro de asistencia médica en destino, recomendamos contratar al menos la póliza MAPFRE PLUS (698-90) **(50 € por persona)** o MAPFRE EXTRAPLUS (698-397) NUEVO **(100 € por persona)**.

Adicionalmente, para evitar los posibles gastos derivados de una posible anulación de viaje, también recomendamos INCLUIR el seguro de MAPFRE ANULACIÓN (661-85) **(150 € por persona)**, con el que podréis recuperar el 100% de los gastos derivados de la cancelación (consulta condiciones en la póliza).

Puedes consultar las pólizas en: <https://es.japanspecialist.com/seguro-de-viaje-a-japon>



Puntos IMPORTANTES a tener en cuenta

1. El circuito **NO** se puede modificar. (No se pueden cambiar los alojamientos ni tipos de habitación, etc.)
2. Dependiendo del número de participantes el tipo de transporte utilizado puede cambiar a taxi y/o transporte público.
3. El orden de las visitas puede variar sin previo aviso por motivos ajenos a Japanspecialist como situación del tráfico, climatología, eventos especiales, etc.
4. Alergias: **NO** podemos garantizar una dieta especial. Sin embargo, indícanos si tienes alguna necesidad especial **al solicitar la reserva** y haremos lo posible para adaptar las comidas incluidas.
5. Las habitaciones dobles son Twin (2 camas separadas). En caso de preferir cama de matrimonio indícanoslo, aunque no se puede garantizar. Ten en cuenta que las habitaciones con cama de matrimonio pueden ser más pequeñas que las habitaciones con 2 camas.
6. Las habitaciones triples son habitaciones dobles (2 camas separadas) con una cama supletoria o sofá-cama de menor tamaño que el resto de las camas.
7. Las habitaciones individuales pueden ser más pequeñas que las habitaciones de uso doble o triple.



Política de PAGO

Para proceder a la reserva en firme necesitamos:

- Depósito del 35% al momento de solicitar la reserva.
- Pago final 50 días antes de la salida.



Política de CANCELACIÓN

Debido a las condiciones especiales que un viaje en grupo implica, la política de cancelación sería:

- Independientemente de la fecha de desistimiento habrá una penalización de 200€ por persona
- Del 25ENE-11FEB -> 25% sobre el total
- Del 12FEB-25FEB -> 50% sobre el total
- Del 26FEB-11MAR -> 75% sobre el total
- A partir del 12MAR -> 100%



JAPANSPECIALIST

Lifetime adventures since 1912

POR QUÉ NOSOTROS

SÍNÓNIMO DE JAPÓN

Somos parte de JTB, la agencia de viajes más grande y antigua de Japón, nacida en 1912. Nuestra red de socios es con diferencia la más grande de Japón.

MILES CONFÍAN EN NOSOTROS

Miles de agencias de viajes y clientes B2C acuden a nosotros cada año confiando en que crearemos una aventura inolvidable en Japón. ¿Sabes qué? Lo llevamos haciendo durante décadas.



EXPERTOS

Nuestros asesores de viajes tienen un promedio de más de 15 años de experiencia centrada en Japón y pasan un promedio de 20 días en Japón al año.

